



TANK 300

Цена от 46 600\$





有驾



有

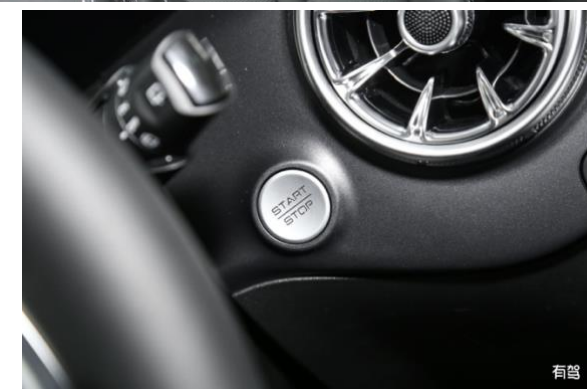


有驾



有驾

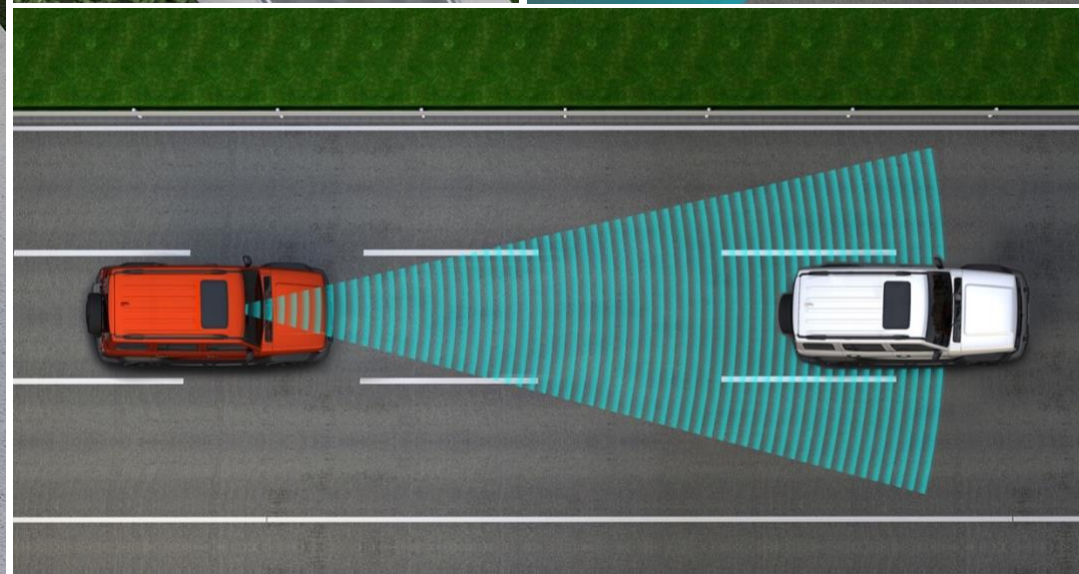
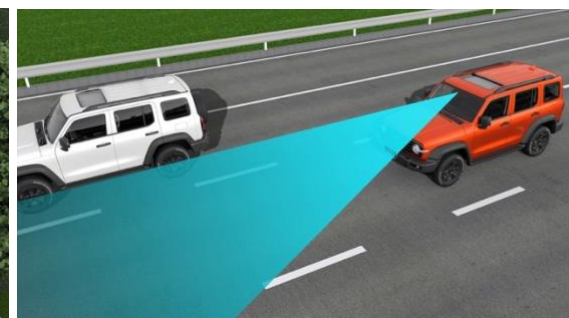
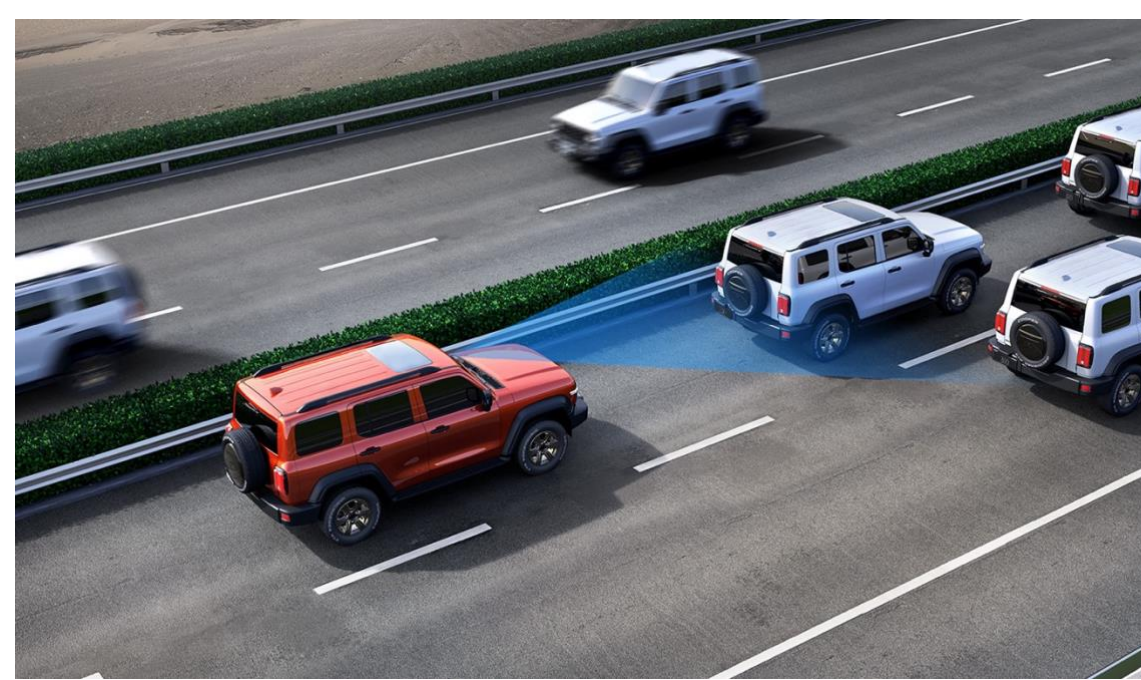


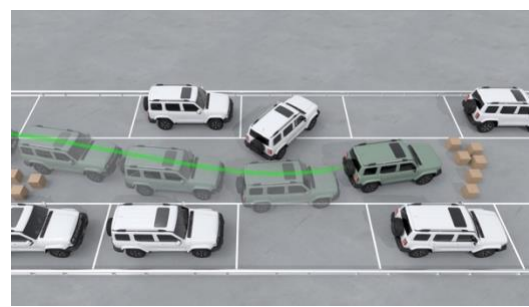
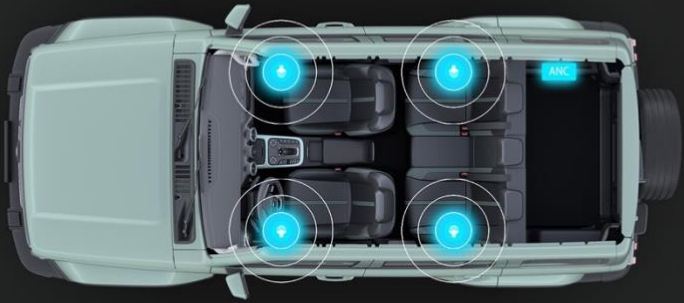


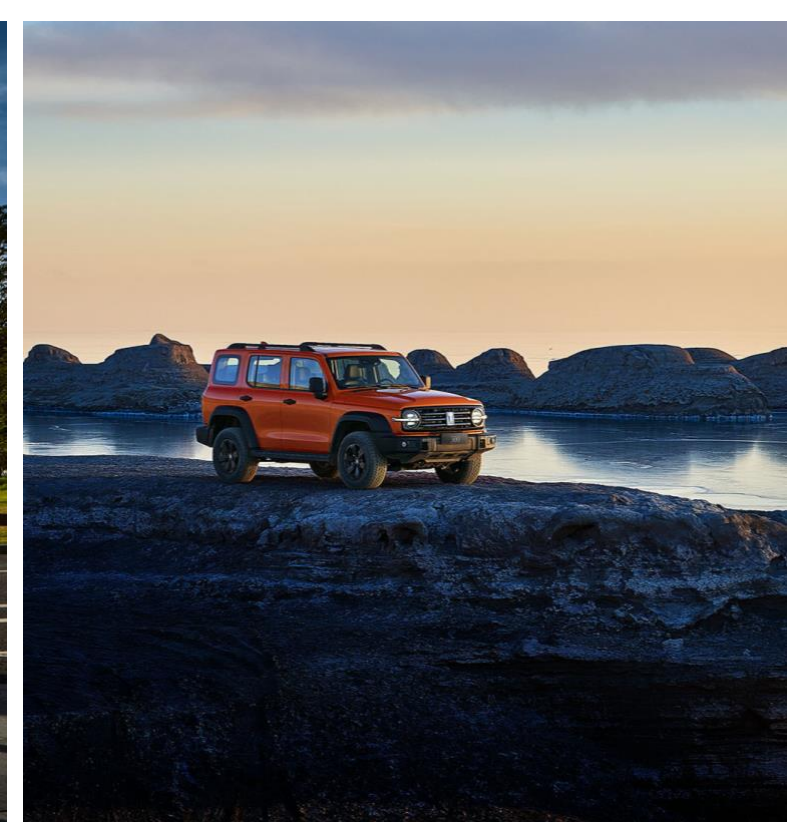
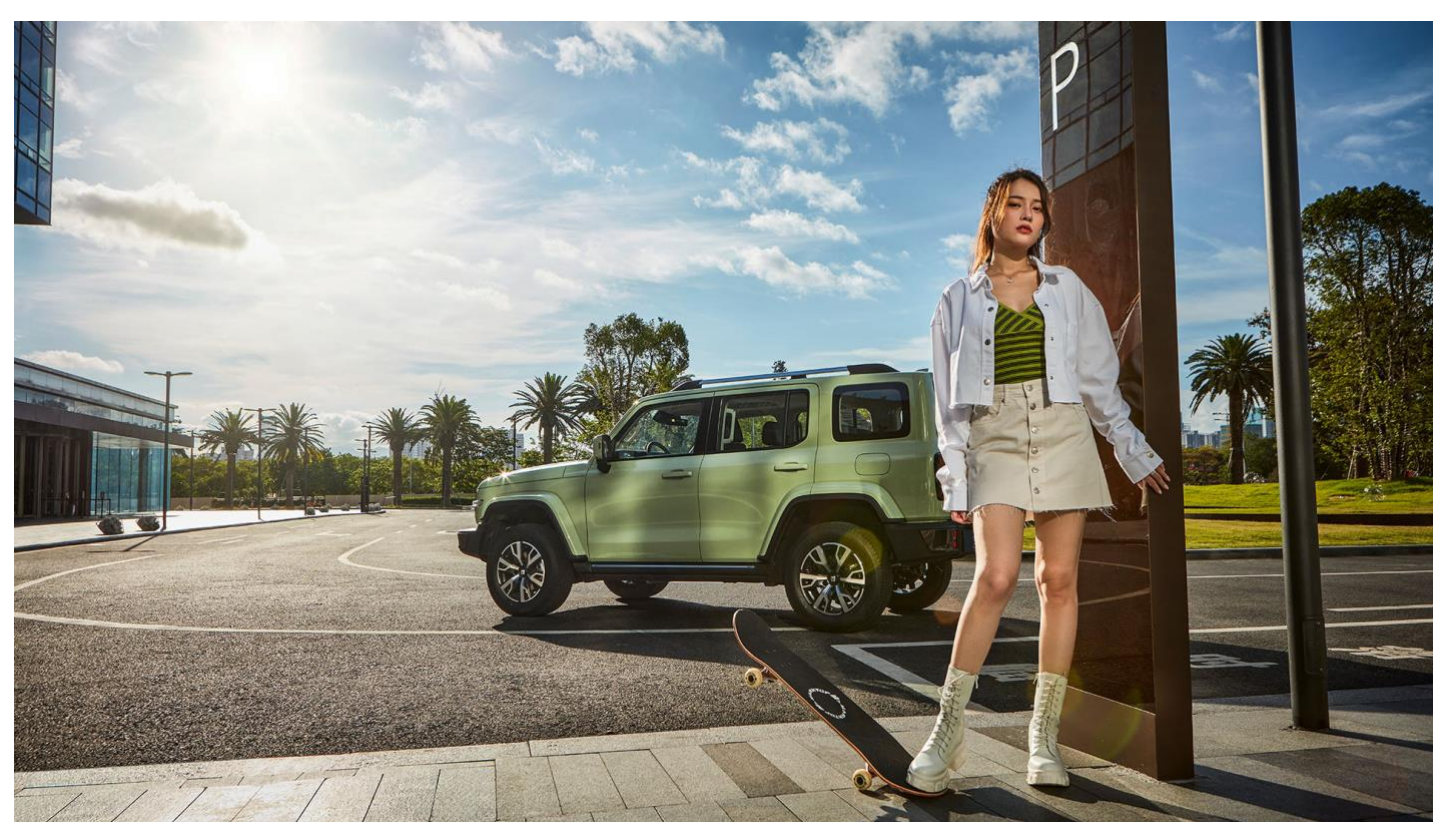


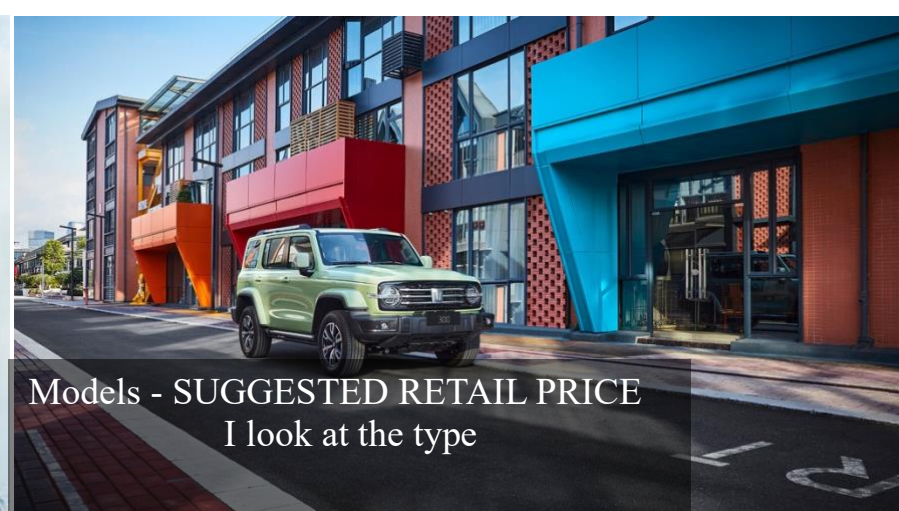




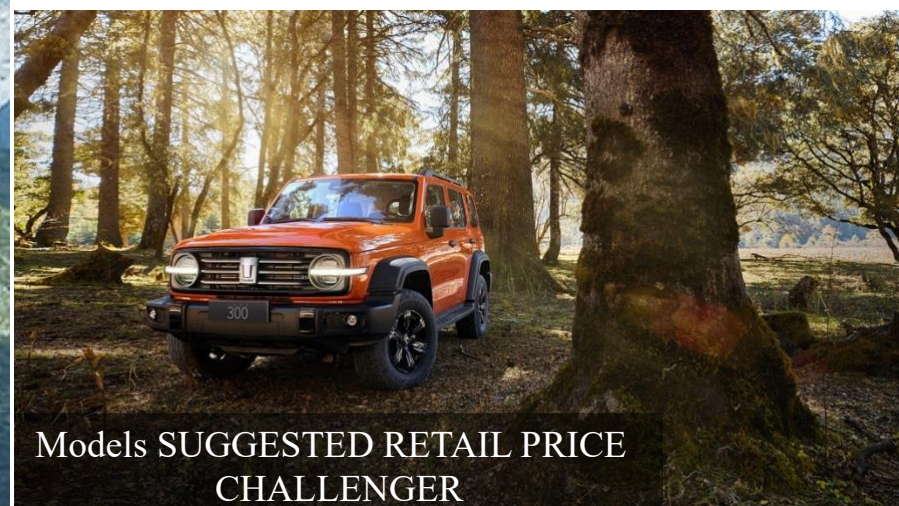








Models - SUGGESTED RETAIL PRICE
I look at the type



Models SUGGESTED RETAIL PRICE
CHALLENGER



Models SUGGESTED RETAIL PRICE
Frontier Limited Edition

Часть 1

Models	Suggested retail price		
Комплектация:	I look at the type	Very stylish	Required (qualified)
Цена в Китае (справочно)	247 285¥	269 185¥	280 135¥
Цена в Москве с ЕПТС	47 300\$	50 800\$	52 600\$
Справочно в рублях (Курс 81)	3 831 300₽	4 114 800₽	4 260 600₽
Параметры автомобиля			
Д*Ш*В(ММ)	4760*1930*1903	4760*1930*1903	4760*1930*1903
Колесная база (мм)	2750	2750	2750
Передняя/задняя колея (мм)	1608/1608	1608/1608	1608/1608
Минимальный дорожный просвет (мм)	224	224	224
Количество дверей	5 дверей	5 дверей	5 дверей
Количество мест	5 мест	5 мест	5 мест
Угол въезда/угол съезда (°)	33°/34°	33°/34°	33°/34°
Расход топлива МИИТ (л/100км)	9.7 (NEDC)	9.7 (NEDC)	9.7 (NEDC)
Экологические стандарты	Страна VI.	Страна VI.	Страна VI.
Гарантия на автомобиль	5 лет или 15,<> км	5 лет или 15,<> км	5 лет или 15,<> км
Форма тела	Ненесущий корпус	Ненесущий корпус	Ненесущий корпус
Максимально допустимая буксируемая масса (кг)	2000	2000	2000
Дизайн интерьера и экстерьера			
ЦВЕТ ВНЕШНЕГО ВИДА	White Fumei (белый), Black ананас (черный), Хочу красный (красный), Thinking Orange (оранжевый), Grey Tailang (серый), Номинал розовый (розовый), Grass Green (зеленый)	White Fumei (белый), Black ананас (черный), Хочу красный (красный), Thinking Orange (оранжевый), Grey Tailang (серый), Номинал розовый (розовый), Grass Green (зеленый)	White Fumei (белый), Black ананас (черный), Хочу красный (красный), Thinking Orange (оранжевый), Grey Tailang (серый), Номинал розовый (розовый), Grass Green (зеленый)
ЦВЕТ САЛОНА	Стандарт: Внутренняя часть - черный Варианты: Черный + зеленые акценты (только зеленая окраска снаружи), черный + розовые акценты (только розовая окраска снаружи)	Стандарт: Внутренняя часть - черный Варианты: Черный + зеленые акценты (только зеленая окраска снаружи), черный + розовые акценты (только розовая окраска снаружи)	Стандарт: Внутренняя часть - черный Варианты: Черный + зеленые акценты (только зеленая окраска снаружи), черный + розовые акценты (только розовая окраска снаружи)
Двигатель / коробка передач			
Инженерная модель	E20CB	E20CB	E20CB
Тип коробки передач	8АТ автоматическая коробка передач	8АТ автоматическая коробка передач	8АТ автоматическая коробка передач
Смещение (л)	2.0	2.0	2.0
Форма приема	с турбонаддувом	с турбонаддувом	с турбонаддувом
Способ подачи масла	Непосредственный впрыск в цилиндр	Непосредственный впрыск в цилиндр	Непосредственный впрыск в цилиндр

Номинальная мощность (кВт/лс/об/мин)	167/227/5500	167/227/5500	167/227/5500
Максимальный крутящий момент (Н·м/об/мин)	387/1800-3600	387/1800-3600	387/1800-3600
Форма обозначения топлива	92# бензин	92# бензин	92# бензин
Шасси и подвеска			
Тип переднего свеса	Независимая подвеска на двойных поперечных рычагах	Независимая подвеска на двойных поперечных рычагах	Независимая подвеска на двойных поперечных рычагах
Тип заднего свеса	Многорычажная независимая подвеска (многорычажная цельная задняя ось)	Многорычажная независимая подвеска (многорычажная цельная задняя ось)	Многорычажная независимая подвеска (многорычажная цельная задняя ось)
Колесные тормоза			
Тип переднего тормоза	Вентилируемый дисковый тип	Вентилируемый дисковый тип	Вентилируемый дисковый тип
Тип заднего тормоза	Вентилируемый дисковый тип	Вентилируемый дисковый тип	Вентилируемый дисковый тип
Auto Hold автоматически паркуется	●	●	●
Технические характеристики передних шин	245/70 P17	265/60 P18	265/60 P18
Технические характеристики задней шины	245/70 P17	265/60 P18	265/60 P18
Дорожные шины (HT)	●	●	●
Вездеходные шины (AT)	×	○	○
Характеристики запасного колеса	Полный размер	Полный размер	Полный размер
Бездорожье			
Вездеходная система управления ATS нового поколения (семь режимов движения)	●	●	●
Режим ползучести CCO	●	●	●
поворот танка TAB	●	●	●
Transparent chassis	●	●	●
TOD двухскоростной интеллектуальный полный привод	●	●	●
Низкоскоростная полноприводная	●	●	●
Блокировка дифференциала с электронным управлением на задней оси	×	×	○
Электронное ограничение проскальзывания между колесами	●	●	●
Открытый информационный дисплей для бездорожья	●	●	●
Передний буксировочный крюк (шт.)	1	1	1
Задний буксировочный крюк (шт.)	1	1	1

Багажники на крышу	•	•	•
Потребляемая мощность прицепа	•	•	•
Броне щит шасси (2 шт.)	•	•	•
Наслаждайтесь безопасностью			
Двойные подушки безопасности основного и второго пилота	•	•	•
Основная и боковые подушки безопасности второго пилота	•	•	•
Передние и задние встроенные боковые воздушные завесы для головы	•	•	•
Передний ремень безопасности не пристегнут	•	•	•
Передние ремни безопасности с предварительным натяжением и ограничением усилия	•	•	•
Интерфейс детского автокресла ISOFIX	•	•	•
Контроль устойчивости кузова	•	•	•
Помощь при торможении	•	•	•
Контроль тяги TCS	•	•	•
Защита от опрокидывания	•	•	•
Столкновения автоматически раз блокируются	•	•	•
Автоматическое отключение масла при столкновении	•	•	•
Помощь в подъеме	•	•	•
Помощь при спуске	•	•	•
Вторичное смягчение коллизий SCM	•	•	•
Напоминание об усталом вождении	•	•	×
Мониторинг усталости (на основе распознавания лиц)	×	×	•
Предупреждение о лобовом столкновении FCW	•	•	•
Предупреждение об открытии двери DOW	×	•	•
Предупреждение о столкновении сзади RCW	×	•	•
Мониторинг слепых зон BSD + система помощи при параллельных линиях LCA	×	•	•
Предупреждение СТА с обратной стороны + Тормоз с обратной стороны CTB	×	•	•

Предупреждение о движении вперед + тормозная система	×	×	●
Автоматическое экстренное торможение АЕВ (с распознаванием пешеходов)	●	●	●
Адаптивный круиз ACC	●	●	●
Предупреждение о выходе из полосы движения LDW	●	●	●
LKA помощь в поддержании полосы движения	●	●	●
Полоса LCK остается в центре	●	●	●
Предупреждение о дорожном знаке TSR	●	●	●
Функция предупреждения о превышении скорости	●	●	●
SAS Intelligent Speed Assist	●	●	●
ТJA Ассистент движения в пробке	●	●	●
ICA Intelligent Cruise Assist	●	●	●
JA Ассистент пересечения	●	●	●
Аварийная помощь при рулевом управлении	×	×	●
Помощь при вождении по шоссе HWA	×	×	●
ELK Аварийная полоса движения	×	●	●
Панорамное изображение 360°	●	●	●
Контроль давления в шинах	●	●	●
Автоматическая парковка	×	●	●
Удаленная парковка	×	●	●
Реверс	×	●	●
Радар предотвращения лобового столкновения	4 шт.	6 шт.	6 шт.
Радар предотвращения столкновений сзади	4 шт.	6 шт.	6 шт.
Технология Smart Enjoy			
Бесключевой доступ и запуск в одно касание	●	●	●
Интеллектуальный старт-стоп двигателя	●	●	●
Полная ЖК-панель приборов (дюймовая)	12.3	12.3	12.3
Центральный цветной ЖК-экран (дюйм)	12.3	12.3	12.3

3D GPS навигационная система	•	•	•
Звонки техпомощи на дороге	•	•	•
Bluetooth-ключ для мобильного телефона	×	•	•
Автомобильный Bluetooth-телефон	•	•	•
Функция подключения/сопоставления мобильного телефона	•	•	•
Дистанционное управление	•	•	•
Система распознавания речи	•	•	•
Система распознавания лиц	×	×	•
Эксклюзивная кабина (на основе настроек распознавания лиц)	×	×	•
Автомобильный WI-FI	•	•	•
Резервуары подключены	•	•	•
FOTA обновление	•	•	•
Беспроводная зарядка мобильных телефонов	×	•	•
Видеорегистратор с видом спереди	•	•	•
Количество портов USB	1 в первом ряду 2 в заднем	1 в первом ряду 2 в заднем	1 в первом ряду 2 в заднем
Количество интерфейсов Type-C	1 в первом ряду	1 в первом ряду	1 в первом ряду
Разъем питания 12В в багажном отделении	•	•	•
Внешний вид			
Светодиодные фары	•	•	•
Автоматические фары	•	•	•
HMA автоматически переключается между дальним и ближним светом	•	•	•
Светодиодные дневные ходовые огни	•	•	•
Передние/задние противотуманные фары	•	•	•
Вспомогательные огни поворота	•	•	•
Фары выключены с опозданием (отвези меня домой)	•	•	•
Окружающее освещение в машине	64 цвета	64 цвета	64 цвета
Переднее лобовое стекло со звукоизоляцией	•	•	•
Звуконепроницаемое стекло входной двери	•	•	•

Четырехдверный подъем в одно касание с защитой от заземления	•	•	•
Наружные зеркала с электроприводом	•	•	•
Наружные зеркала складываются электрически	•	•	•
Наружные зеркала с электрообогревом	•	•	•
Замок наружного зеркала заднего вида автомобиля складывается автоматически	•	•	•
Функция памяти наружных зеркал заднего вида.	×	×	•
Внутренние зеркала заднего вида с электронным антибликовым покрытием	•	•	•
Потоковые зеркала	×	○	○
Электронный счетчик часов	•	•	•
Фирменное аудио	×	•	•
Количество динамиков	4 высоких + 4 низких + тяжелый бас	4 высоких + 4 низких + тяжелый бас	4 высоких + 4 низких + тяжелый бас
Активное шумоподавление ANC	×	•	•
Материал сиденья	кора	дерма НАППА	дерма НАППА
Основное водительское сиденье имеет электрическую регулировку.	6 направлений	8 направлений	8 направлений
Электрическая регулировка сиденья переднего пассажира	4 направления	4 направления	4 направления
Память основного сиденья водителя	×	×	•
Массаж поясницы на основном водительском сидении	•	•	•
Подогрев передних сидений	•	•	•
Передние сиденья вентилируются	×	•	•
Спинки задних сидений регулируются в двух уровнях.	•	•	•
Под рулевые переключатели	•	•	•
Электронный стопор	•	•	•
Рулевое колесо регулируется вручную в четырех направлениях	•	•	•
Рулевое колесо с подогревом	×	•	•
Физические кнопки кондиционера	•	•	•
Автоматический двух-температурный кондиционер	•	•	•
Выход кондиционера во втором ряду	•	•	•

Система управления качеством воздуха AQS	×	•	•
Мониторинг качества воздуха PM2.5	×	•	•
Встроенный очиститель воздуха с отрицательными ионами	×	•	•
Система очистки салона	×	•	•
skylight	•	•	•
Side step	fixed	electric	electric
Передние дворники с датчиком дождя	•	•	•
Обеденный стол для бездорожья	×	•	•

Возможна оплата при получении (условия: внесении депозита 10%, удорожании цены на 15%)

Срок доставки 2 месяца (при наличии на складе выбранной версии). Версия не из наличия + месяц ожидания с завода

Часть 2

Models	Suggested retail price	
Комплектация:	challenger	conqueror
Цена в Китае (справочно)	242 686¥	261 301¥
Цена в Москве с ЕПТС	46 600\$	49 600\$
Справочно в рублях (Курс 81)	3 774 600₽	4 017 600₽
Параметры автомобиля		
Д*Ш*В(мм)	4760*1930*1903	4760*1930*1903
Колесная база (мм)	2750	2750
Передняя/задняя колея (мм)	1608/1608	1608/1608
Минимальный дорожный просвет (мм)	224	224
Количество дверей	5 дверей	5 дверей
Количество мест	5 мест	5 мест
Угол въезда/угол съезда (°)	33°/34°	33°/34°
Расход топлива МИИТ (л/100км)	9.3 (NEDC)	9.3 (NEDC)
Экологические стандарты	Страна VI.	Страна VI.
Форма тела	Ненесущий корпус	Ненесущий корпус
Максимально допустимая буксируемая масса (кг)	2000	2000
Дизайн интерьера и экстерьера		
ЦВЕТ ВНЕШНЕГО ВИДА	White Fumi (белый), Black Pineapple (черный), I Want Red (красный), Thoughts Orange (оранжевый), Grey Tailang (серый)	White Fumi (белый), Black Pineapple (черный), I Want Red (красный), Thoughts Orange (оранжевый), Grey Tailang (серый)
ЦВЕТ САЛОНА	Интерьер - черный	Интерьер - черный
Двигатель / коробка передач		
Инженерная модель	E20CB	E20CB
Тип коробки передач	8АТ автоматическая коробка передач	8АТ автоматическая коробка передач
Смещение (л)	2.0	2.0
Форма приема	с турбонаддувом	с турбонаддувом
Способ подачи масла	Непосредственный впрыск в цилиндр	Непосредственный впрыск в цилиндр
Номинальная мощность (кВт/лс/об/мин)	167/227/5500	167/227/5500
Максимальный крутящий момент (Н·м/об/мин)	387/1800-3600	387/1800-3600

Форма обозначения топлива

92# бензин

92# бензин

Шасси и подвеска

Тип переднего свеса

Независимая подвеска на двойных поперечных рычагах

Независимая подвеска на двойных поперечных рычагах

Тип заднего свеса

Многорычажная независимая подвеска (многорычажная цельная задняя ось)

Многорычажная независимая подвеска (многорычажная цельная задняя ось)

Колесные тормоза

Тип переднего тормоза

Вентилируемый дисковый тип

Вентилируемый дисковый тип

Тип заднего тормоза

Вентилируемый дисковый тип

Вентилируемый дисковый тип

Auto Hold автоматически паркуется

●

●

Технические характеристики передних шин

265/65 P17

265/65 P17

Технические характеристики задней шины

265/65 P17

265/65 P17

Дорожные шины (HT)

●

●

Вездеходные шины (AT)

○

○

Характеристики запасного колеса

Полный размер

Полный размер

Бездорожье

Вездеходная система управления ATS нового поколения с девятью режимами движения

●

●

Режим ползучести CCO

●

●

поворот танка TAB

●

●

Transparent chassis

●

●

Электронно-управляемый полный привод с разделением времени (с функцией центрального замка)

●

●

Низкоскоростная полноприводная

●

●

Блокировка дифференциала с электронным управлением на передней оси

○

●

Блокировка дифференциала с электронным управлением на задней оси

●

●

Электронное ограничение проскальзывания между колесами

●

●

Открытый информационный дисплей для бездорожья

●

●

Электрическая передняя лебедка

○

○

Передний буксировочный крюк (шт.)

2

2

Задний буксировочный крюк (шт.)

2

2

Багажники на крышу

●

●

Потребляемая мощность прицепа

●

●

Броне щит шасси (2 шт.)	•	×
Броне щит шасси (3 шт.)	×	•
Безопасность		
Двойные подушки безопасности основного и второго пилота	•	•
Основная и боковые подушки безопасности второго пилота	•	•
Передние и задние встроенные боковые воздушные завесы для головы	×	•
Передний ремень безопасности не пристегнут	•	•
Передние ремни безопасности с предварительным натяжением и ограничением усилия	•	•
Интерфейс детского автокресла ISOFIX	•	•
Контроль устойчивости кузова	•	•
Помощь при торможении	•	•
Контроль тяги TCS	•	•
Защита от опрокидывания	•	•
Столкновения автоматически раз блокируются	•	•
Автоматическое отключение масла при столкновении	•	•
Помощь в подъеме	•	•
Помощь при спуске	•	•
SCM	•	•
Напоминание об усталом вождении	•	•
Адаптивный круиз ACC	•	•
Предупреждение о выходе из полосы движения LDW	•	•
LKA помощь в поддержании полосы движения	•	•
Полоса LCK остается в центре	•	•
Предупреждение о дорожном знаке TSR	•	•
Функция предупреждения о превышении скорости	•	•
SAS Intelligent Speed Assist	•	•
TJA Ассистент движения в пробке	×	•
ICA Intelligent Cruise Assist	×	•
Панорамное изображение 360°	•	•

Контроль давления в шинах	•	•
Радар предотвращения лобового столкновения	4 шт.	4 шт.
Радар предотвращения столкновений сзади	4 шт.	4 шт.
Технология Smart Enjoy		
Бесключевой доступ и запуск в одно касание	•	•
Интеллектуальный старт-стоп двигателя	•	•
Полная ЖК-панель приборов (дюймовая)	12.3	12.3
Центральный цветной ЖК-экран (дюйм)	12.3	12.3
3D GPS навигационная система	•	•
Звонки техпомощи на дороге	•	•
Автомобильный Bluetooth-телефон	•	•
Функция подключения/ мобильного телефона	•	•
Дистанционное управление	•	•
Система распознавания речи	•	•
Автомобильный WI-FI	•	•
Резервуары подключены	•	•
FOTA обновление	•	•
Видеорегистратор с видом спереди	•	•
Количество портов USB	1 в первом ряду 2 в заднем	1 в первом ряду 2 в заднем
Количество интерфейсов Type-C	1 в первом ряду	1 в первом ряду
Разъем питания 220В в багажном отделении	×	•
Разъем питания 12В в багажном отделении	•	•
Эксклюзивная роскошь		
светодиодные фары	•	•
Автоматические фары	•	•
HMA автоматически переключается между дальним и ближним светом	•	•
Светодиодные дневные ходовые огни	•	•
Передние/задние противотуманные фары	•	•
Вспомогательные огни поворота	•	•
Фары выключаются с опозданием	•	•

Окружающее освещение в машине	7 цветов	64 цвета
Переднее лобовое стекло со звукоизоляцией	•	•
Окно сиденья водителя поднимается и опускается с функцией защиты от защемления с помощью подъема одним ключом	•	•
Наружные зеркала с электроприводом	•	•
Наружные зеркала складываются электрически	•	•
Наружные зеркала с электрообогревом	•	•
Замок наружного зеркала заднего вида автомобиля складывается автоматически	•	•
Внутренние зеркала заднего вида с ручным антибликовым покрытием	•	•
Электронный счетчик часов	•	•
Фирменное аудио	×	•
Количество динамиков	4 высоких + 4 низких + тяжелый бас	4 высоких + 4 низких + тяжелый бас
Материал сиденья	кора	дерма НАППА
Основное водительское сиденье имеет электрическую регулировку.	6 направлений	8 направлений
Электрическая регулировка сиденья переднего пассажира	4 направления	4 направления
Массаж поясницы на основном водительском сидении	•	•
Подогрев передних сидений	•	•
Передние сиденья вентилируются	×	•
Спинки задних сидений регулируются в двух уровнях.	•	•
Под рулевые переключатели	•	•
Электронный стопор	•	•
Рулевое колесо регулируется вручную в четырех направлениях	•	•
Рулевое колесо с подогревом	×	•
Физические кнопки кондиционера	•	•
Автоматический двух-температурный кондиционер	•	•
Выход кондиционера во втором ряду	•	•
Небесный свет	•	•
Side step	fixed	fixed
Передние дворники с датчиком дождя	•	•
Обеденный стол для бездорожья	×	•

Возможна оплата при получении (условия: внесении депозита 10%, удорожании цены на 15%)

Срок доставки 2 месяца (при наличии на складе выбранной версии). Версия не из наличия + месяц ожидания с завода

Часть 3

Models	Suggested retail price
Комплектация:	Frontier Limited Edition
Цена в Китае (справочно)	331 600¥
Цена в Москве с ЕПТС	64 400\$
Справочно в рублях (Курс 81)	5 216 400₽
Параметры автомобиля	
Д*Ш*В(мм)	4772*1970*2013
Колесная база (мм)	2750
Передняя/задняя колея (мм)	1626/1635
Минимальный дорожный просвет (мм)	249
Количество дверей	5 дверей
Количество мест	5 мест
Угол въезда/угол съезда (°)	36°/37°
Расход топлива МИИТ (л/100км)	11.9 (ВЦИМГ)
Экологические стандарты	Страна VI.
Форма тела	Ненесущий корпус
Дизайн интерьера и экстерьера	
ЦВЕТ ВНЕШНЕГО ВИДА	Gold Armor (Yellow)
ЦВЕТ САЛОНА	Интерьер - черный
Двигатель / коробка передач	

Инженерная модель	E20CB
Тип коробки передач	8АТ автоматическая коробка передач
Смещение (л)	2.0
Форма приема	с турбонаддувом
Способ подачи масла	Непосредственный впрыск в цилиндр
Номинальная мощность (кВт/об/мин)	167/5500
Максимальный крутящий момент (Н·м/об/мин)	387/1800-3600
Форма обозначения топлива	92# бензин
Шасси и подвеска	
Тип переднего свеса	Независимая подвеска на двойных поперечных рычагах
Тип заднего свеса	Многорычажная независимая подвеска (многорычажная цельная задняя ось)
Колесные тормоза	
Тип переднего тормоза	Вентилируемый дисковый тип
Тип заднего тормоза	Вентилируемый дисковый тип
Auto Hold автоматически паркуется	•
Технические характеристики передних шин	265/70 P18
Технические характеристики задней шины	265/70 P18
Вездеходные шины (АТ)	•
Характеристики запасного колеса	Полный размер
Наслаждайтесь бездорожьем	
Вездеходная система управления АТS нового поколения с девятью режимами движения	•
Режим ползучести ССО	•
поворот танка ТАБ	•
Transparent chassis	•
Электронно-управляемый полный привод с разделением времени (с функцией центрального замка)	•
Низкоскоростная полноприводная	•
Блокировка дифференциала с электронным управлением на передней оси	•
Блокировка дифференциала с электронным управлением на задней оси	•
Электронное ограничение проскальзывания между колесами	•
Открытый информационный дисплей для бездорожья	•

Электрическая передняя лебедка (беспроводное дистанционное управление)	•
Передний буксировочный крюк (шт.)	2
Задний буксировочный крюк (шт.)	2
Багажники на крышу	•
Комплект для подъема шасси	•
Азотный амортизатор	•
4,55 главное передаточное отношение	•
Верхний маятник из кованого алюминиевого сплава	•
Эксклюзивная красная спиральная пружина	•
Эксклюзивные красные суппорты	•
Бродяга в горле	•
Расширяемый настил крыши	•
Металлические передние и задние стойки	•
Боковые стойки из металла	•
Броне щит шасси (3 шт.)	•
Эксклюзивная обложка	•
Эксклюзивные крылья	•
Эксклюзивные легко сплавные диски (с декоративными кольцами)	•
Безопасность	
Двойные подушки безопасности основного и второго пилота	•
Основная и боковые подушки безопасности второго пилота	•
Передние и задние встроенные боковые воздушные завесы для головы	•
Передний ремень безопасности не пристегнут	•
Передние ремни безопасности с предварительным натяжением и ограничением усилия	•
Интерфейс детского автокресла ISOFIX	•
Контроль устойчивости кузова	•
Помощь при торможении	•
Контроль тяги TCS	•
Защита от опрокидывания	•
Столкновения автоматически раз блокируются	•

Автоматическое отключение масла при столкновении

•

Помощь в подъеме

•

Помощь при спуске

•

Вторичное смягчение коллизий SCM

•

Напоминание об усталом вождении

•

Адаптивный круиз ACC

•

Предупреждение о выходе из полосы движения LDW

•

LKA помощь в поддержании полосы движения

•

Полоса LCK остается в центре

•

Предупреждение о дорожном знаке TSR

•

Функция предупреждения о превышении скорости

•

SAS Intelligent Speed Assist

•

TJA Ассистент движения в пробке

•

ICA Intelligent Cruise Assist

•

Панорамное изображение 360°

•

Контроль давления в шинах

•

Радар предотвращения лобового столкновения

4 шт.

Радар предотвращения столкновений сзади

4 шт.

Технология Smart Enjoy

Бесключевой доступ и запуск в одно касание

•

Интеллектуальный старт-стоп двигателя

•

Полная ЖК-панель приборов (дюймовая)

12.3

Центральный цветной ЖК-экран (дюйм)

12.3

3D GPS навигационная система

•

Звонки техпомощи на дороге

•

Автомобильный Bluetooth-телефон

•

Функция подключения/сопоставления мобильного телефона

•

Дистанционное управление

•

Система распознавания речи

•

Автомобильный WI-FI

•

Резервуары подключены	•
FOTA обновление	•
Видеорегистратор с видом спереди	•
Количество портов USB	1 в первом ряду 2 в заднем
Количество интерфейсов Type-C	1 в первом ряду
Разъем питания 220В в багажном отделении	•
Разъем питания 12В в багажном отделении	•
Внешний вид	
светодиодные фары	•
Автоматические фары	•
НМА автоматически переключается между дальним и ближним светом	•
Светодиодные дневные ходовые огни	•
Передние/задние противотуманные фары	•
Вспомогательные огни поворота	•
Фары выключены с опозданием (отвези меня домой)	•
Окружающее освещение в машине	64 цвета
Переднее лобовое стекло со звукоизоляцией	•
Звуконепроницаемое стекло входной двери	•
Четырехдверный подъем в одно касание с защитой от защемления	•
Наружные зеркала с электроприводом	•
Наружные зеркала складываются электрически	•
Наружные зеркала с электрообогревом	•
Замок наружного зеркала заднего вида автомобиля складывается автоматически	•
Внутренние зеркала заднего вида с ручным антибликовым покрытием	•
Электронный счетчик часов	•
Фирменное аудио	•
Количество динамиков	4 высоких + 4 низких + тяжелый бас
Материал сиденья	дерма НАППА
Основное водительское сиденье имеет электрическую регулировку.	8 направлений
Электрическая регулировка сиденья переднего пассажира	4 направления

Массаж поясницы на основном водительском сидении

•

Подогрев передних сидений

•

Передние сиденья вентилируются

•

Спинки задних сидений регулируются в двух уровнях.

•

Под рулевые переключатели

•

Электронный стопор

•

Рулевое колесо регулируется вручную в четырех направлениях

•

Рулевое колесо с подогревом

•

Физические кнопки кондиционера

•

Автоматический двух-температурный кондиционер

•

Выход кондиционера во втором ряду

•

skylight

•

Side step

fixed

Передние дворники с датчиком дождя

•

Обеденный стол для бездорожья

•

Возможна оплата при получении (условия: внесении депозита 10%, удорожании цены на 15%)

Срок доставки 2 месяца (при наличии на складе выбранной версии). Версия не из наличия + месяц ожидания с завода