

GEELY BOYUE X

Цена от 31 800\$











God is dark



Extraordinary gray



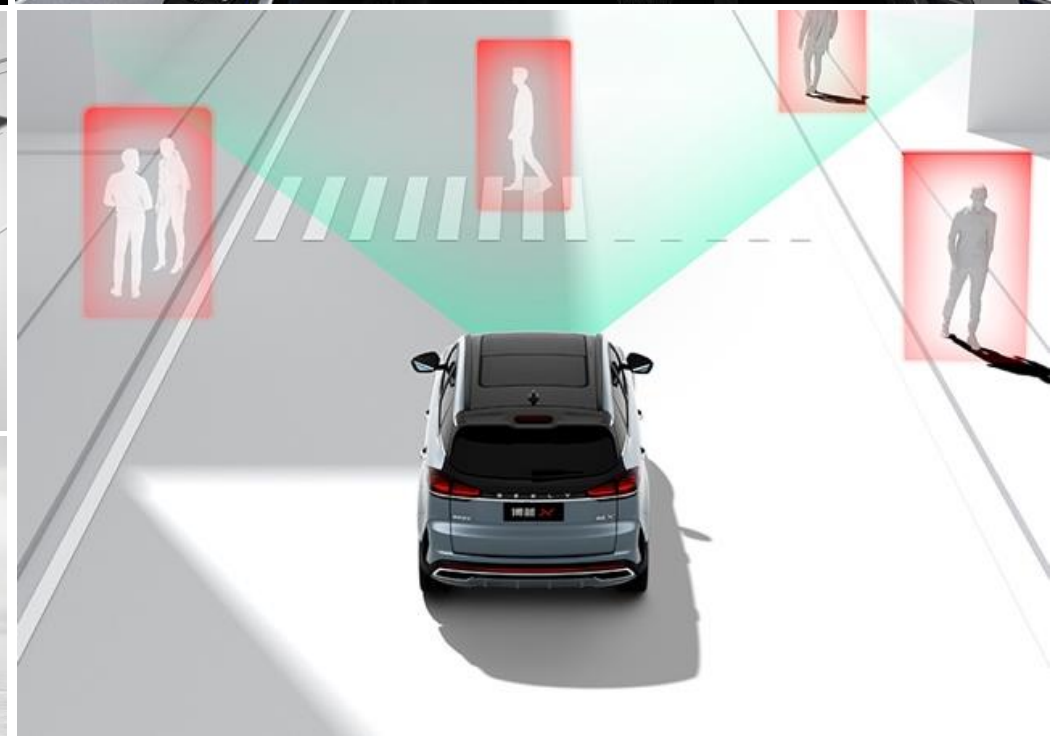
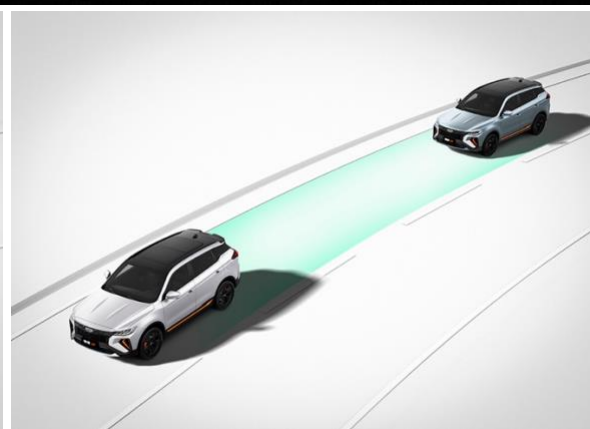
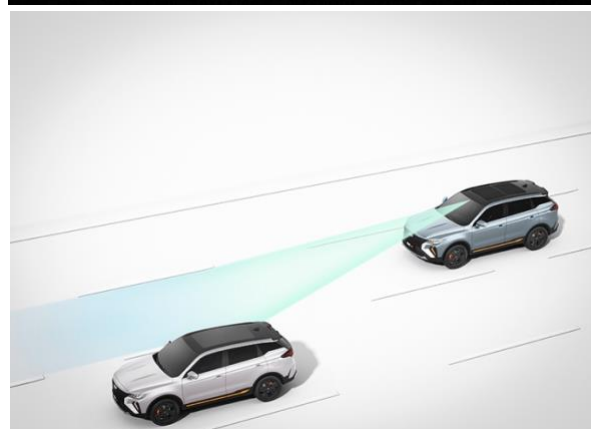
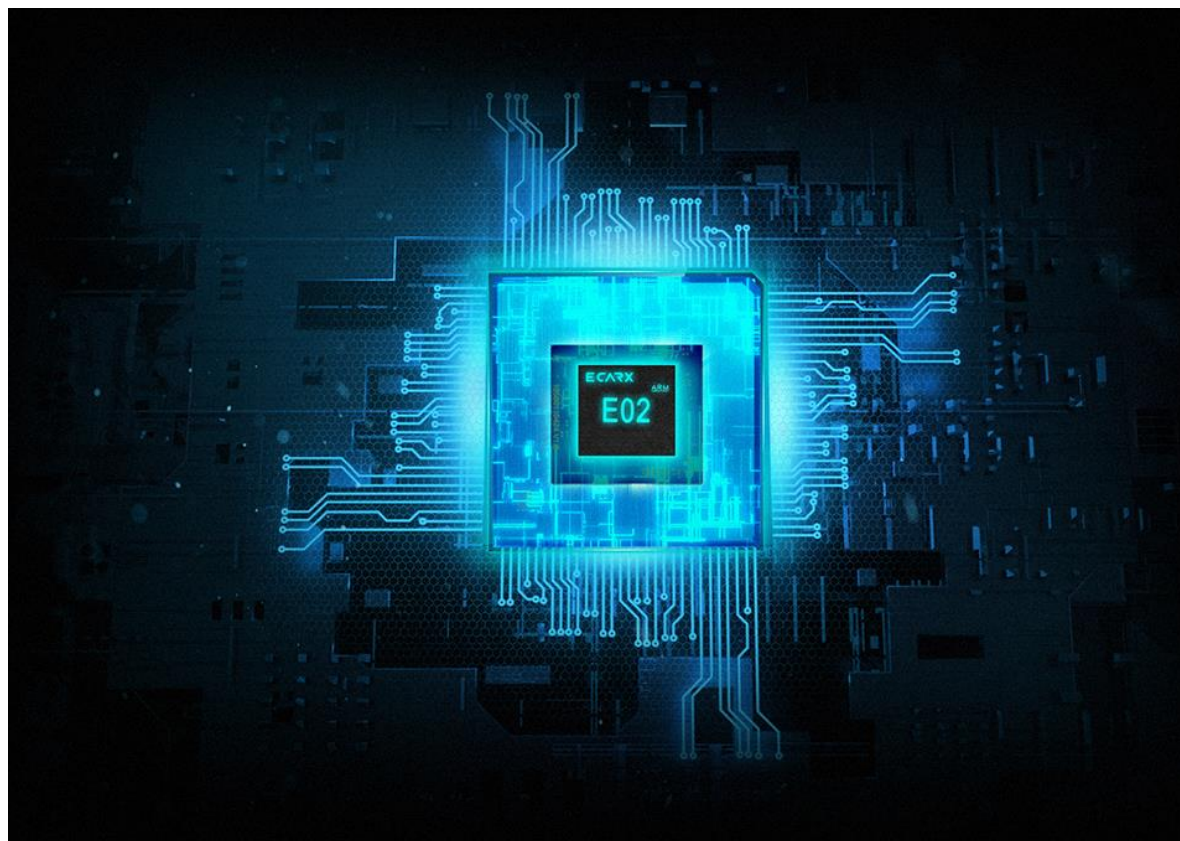
Sassy white

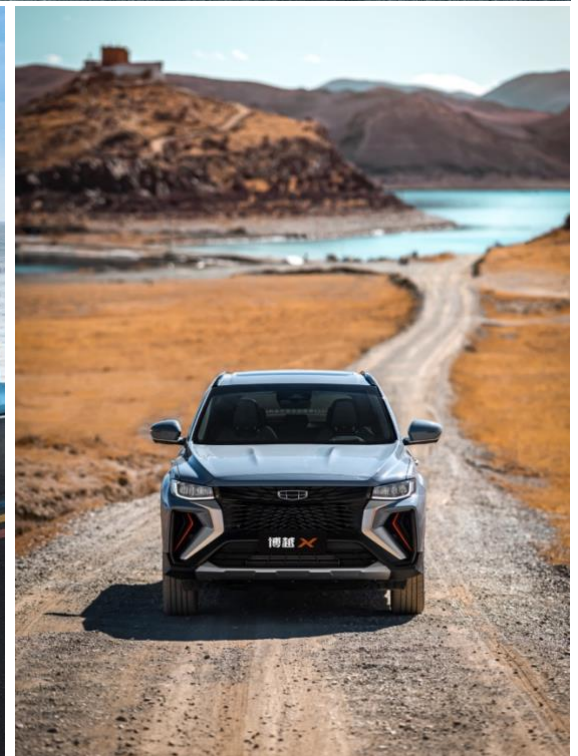


Wind Silver



Easy Blue





Комплектация:	Intelligently connected	Intelligent	Smart type	Wise type	Smart type
Цена в Китае (справочно)	157 080¥	168 080¥	177 980¥	179 080¥	190 080¥
Цена в Москве с ЕПТС	31 800\$	33 500\$	35 100\$	35 300\$	37 000\$
Справочно в рублях (Курс 75)	2 385 000₽	2 512 500₽	2 632 500₽	2 647 500₽	2 775 000₽
Основные параметры					
Габаритные размеры (мм)	4544×1831×1713				
Колесная база (мм)	2670				
Емкость топливного бака (л)	58				
Снаряженная масса (кг)	1630/1685				
Мощность/ходовая часть					
Инженерная модель	JLE-4G18TDC				
Рабочий объем (куб.см)	1799				
Максимальная мощность (кВт/л.с/об/мин)	135/183/5500				
Максимальный крутящий момент (Н·м/об/мин)	300/1750-4000				
Тип коробки передач	7DCT				
Режим вождения	Передний привод				
Расход топлива (л/100 км)	7.7				
Максимальная скорость (км/ч)	200				
Подвесная система	Спереди: независимая подвеска MacPherson со стабилизатором поперечной устойчивости / сзади: независимая многорычажная подвеска со стабилизатором поперечной устойчивости				
Рулевая система	Электронный усилитель руля EPS				
Технические характеристики шин	225/60 P18	225/55 R19 (Giti)	225/55 R19 (Horse Brand)		
Стандарты выбросов	Страна VI				
Тормоза (перед/зад)	Спереди: вентилируемый диск / сзади: сплошной диск				
Вид					
Цвет кузова	Sassy white, god hidden black, wind silver, extraordinary gray, easy blue				
Боковые воздухозаборники с оранжевыми лопастями	-	•	•	•	•
Отделка педали оранжевыми стрелками	-	•	•	•	•
Оранжевые спортивные суппорты Tekken	-	-	•	•	•

Заднее защитное стекло	-	●	●	●	●
Линзовидные галогенные фары	●	-	-	-	-
Встроенная светодиодная фара дальнего и ближнего света (light language welcome)	-	●	●	●	●
Светодиодные дневные ходовые огни	●	●	●	●	●
Поворотники после проточной воды	-	-	-	-	●
Автоматическое открытие и закрытие фар + (accompany me home function)	●	●	●	●	●
Автоматические дворники с датчиком дождя	-	-	-	-	●
Большой панорамный люк с электроприводом и видом на звездное небо (защита от заземления/автоматическое закрытие)	●	●	●	●	●
Спортивное заднее крыло (задний спойлер)	●	●	●	●	●
Shark fins	●	●	●	●	●
Багажная полка	●	●	●	●	●
Электрически регулируемые наружные зеркала заднего вида (с электрообогревом)	●	●	●	●	-
Электрически регулируемые наружные зеркала заднего вида (electric heating + anti-glare)	-	-	-	-	●
Наружные зеркала складываются автоматически	-	-	●	●	●
R18-дюймовые ярко-черные спортивные колеса	●	●	-	-	-
R19-дюймовые ярко-черные колеса в форме алебарды	-	-	●	●	●
Интерьер					
Черно-серый двухцветный интерьер	●	●	●	●	-
Малиновый интерьер кабины	-	-	○	○	○
Интерьер кабины Bluewing	-	-	-	-	●
Slush molded soft instrument panel	●	●	●	●	●
7-дюймовая динамическая приборная панель с полным ЖК-дисплеем	●	●	●	●	-
12,3-дюймовая динамическая приборная панель с полным ЖК-дисплеем	-	-	-	-	●
Высококачественное кожаное многофункциональное рулевое колесо	●	●	●	●	●
Индивидуальные кнопки на руле	●	●	●	●	●
Рулевое колесо регулируется в четырех направлениях	●	●	●	●	●
Подрулевые переключатели	-	-	-	-	●
Электронное переключение передач	●	●	●	●	●

Умная безопасность					
Abs + ebd	•	•	•	•	•
Электронная система стабилизации кузова ESP	•	•	•	•	•
Система экстренного торможения ВА	•	•	•	•	•
Система контроля тяги TCS	•	•	•	•	•
Напоминание об экстренном торможении ESS	•	•	•	•	•
Система помощи при наклоне ННС	•	•	•	•	•
Система спуска по крутому склону HDC	•	•	•	•	•
Двойные передние подушки безопасности (сиденье водителя и пассажирское)	•	•	•	•	•
Передние боковые подушки безопасности (сиденье водителя и сиденье переднего пассажира)	-	•	•	•	•
Головная воздушная завеса (проходного типа)	-	-	•	•	•
Передние регулируемые по высоте ремни ограничения усилия	•	•	•	•	-
Передние регулируемые по высоте ремни безопасности с предварительным натяжением и ограничением усилия	-	-	-	-	•
Предварительно натянутые ремни безопасности с ограничением усилия заднего ряда	-	-	-	-	•
Система предаварийной безопасности АЕВ в городе	-	-	•	•	•
Система идентификации и защиты пешеходов АЕВ-П	-	-	•	•	•
Крузи-контроль ССС	•	•	-	-	-
Интеллектуальная адаптивная крузи-система АСС на полной скорости (0–150 км/ч)	-	-	•	•	•
Интеллектуальная пилотная система ICC	-	-	•	•	•
Система активного предупреждения рыскания LDW	-	-	•	•	•
ЛКА помощь в поддержании полосы движения	-	-	•	•	•
Интеллектуальный дальний свет будет регулировать автомобиль	-	-	•	•	•
Интеллектуальное напоминание о распознавании знака ограничения скорости движения SLIF	-	-	•	•	•
Система проекционного дисплея HUD	-	-	-	-	•
Напоминание об усталости водителя	•	•	•	•	•
TPMS интеллектуальная система контроля температуры в шинах и давления с цифровым дисплеем	•	•	•	•	•
Электронная стояночная тормозная система EPB	•	•	•	•	•

Автоматическая система парковки «AUTOHOLD»	•	•	•	•	•
Обратное изображение	•	-	-	-	-
Панорамное изображение 540° с перспективой шасси (мегапиксели)	-	•	•	•	•
Передний парковочный радар	-	-	-	-	•
Задний парковочный радар	-	•	•	•	•
Фиксированный интерфейс ISO-FIX для детских кресел	•	•	•	•	•
Умный и удобный салон					
Двухступенчатая регулировка рулевого усилия EPS	•	•	•	•	•
Выбор режима вождения SPORT/ECO/COMFORT	•	•	•	•	•
Автоматический термостатический кондиционер	•	•	•	•	•
Функция двухзонного температурно-независимого контроля	•	•	•	•	•
Задние выходы кондиционера	-	•	•	•	•
Система управления качеством воздуха AQS	•	•	•	•	•
Высокоэффективный композитный фильтрующий элемент CN95	•	•	•	•	•
Активная чистка салона CZIS	-	•	•	•	•
Кожаные сиденья премиум-класса	•	•	•	•	•
Сиденье водителя имеет ручную регулировку в шести направлениях.	•	-	-	-	-
Сиденье водителя с электрорегулировкой в шести направлениях	-	•	•	•	-
Водительское сиденье имеет электрорегулировку по 12 параметрам.	-	-	-	-	•
Пневматический поясничный упор для сиденья водителя	-	-	-	-	•
Память сиденья водителя (сиденье + наружные зеркала)	-	-	-	-	•
Удобное сиденье водителя для посадки и высадки из автомобиля	-	-	-	-	•
Пассажирское сиденье имеет четырехстороннюю ручную регулировку сиденья.	•	•	•	•	-
Сиденье пассажира с электрорегулировкой в четырех направлениях	-	-	-	-	•
Переключатель вежливости второго пилота	-	-	-	-	•
Электрообогрев передних сидений	-	-	•	•	•
Передние сиденья вентилируются	-	-	-	-	•
Регулировка угла наклона спинки заднего сиденья	•	•	•	•	•
Задние сиденья раскладываются в соотношении 4/6.	•	•	•	•	•

Передние/задние светодиодные лампы для чтения	•	•	•	•	•
Четырехдверные окна с подъемом одним ключом/защитой от заземления/автоматическое закрывание	-	•	•	•	•
Вход без ключа	•	•	•	•	•
Запуск в один клик	•	•	•	•	•
Задняя дверь с электроприводом	-	-	•	•	•
Умный бессенсорный цифровой ключ мобильного телефона	-	•	•	•	•
Мобильное приложение дистанционного управления	-	•	•	•	•
Беспроводная умная зарядка мобильных телефонов	-	-	•	•	•
Интеллектуальное интерактивное окружающее освещение AR	-	-	-	-	•
72-color vehicle light-sensitive interactive ambient light (support music/driving/breathing linkage)	-	-	-	-	•
Аудиосистема премиум-класса BOSE	-	-	-	-	•
Магистральный сабвуфер	-	-	-	-	•
Количество динамиков	4	4	6	6	12
Интеллектуальное подключение					
12,3-дюймовый сенсорный экран HD 720P	•	•	•	•	•
Подключение мобильных телефонов hicar	•	•	•	•	•
Новое поколение высокопроизводительного цифрового чипа салона E02	•	•	•	•	•
Интеллектуальный голосовой помощник «Hello, Geely»	•	•	•	•	•
Массивная бесплатная онлайн-музыка + радиостанции	•	•	•	•	•
Разнообразие онлайн-карт	•	•	•	•	•
Навигационный датчик отображается в полноэкранном режиме	-	-	-	-	•
Удобное управление музыкой	•	•	•	•	•
Онлайн видео	•	•	•	•	•
Магазин приложений	•	•	•	•	•
Сервис онлайн-обновления OTA	•	•	•	•	•
Автомобильный bluetooth	•	•	•	•	•
Высокоскоростная сеть 4G + автомобильный WIFI	•	•	•	•	•
Служба экстренной помощи E-CALL	•	•	•	•	•

Дистанционное управление умным домом	•	•	•	•	•
Автомобиль wechat	-	-	-	-	•
USB (номер)	3	3	3	3	3
Тип-C (число)	1	1	1	1	1
Возможна оплата при получении (условия: внесении депозита 10%, удорожании цены на 15%)					
Срок доставки 2 месяца (при наличии на складе выбранной версии). Версия не из наличия + месяц ожидания с завода					